

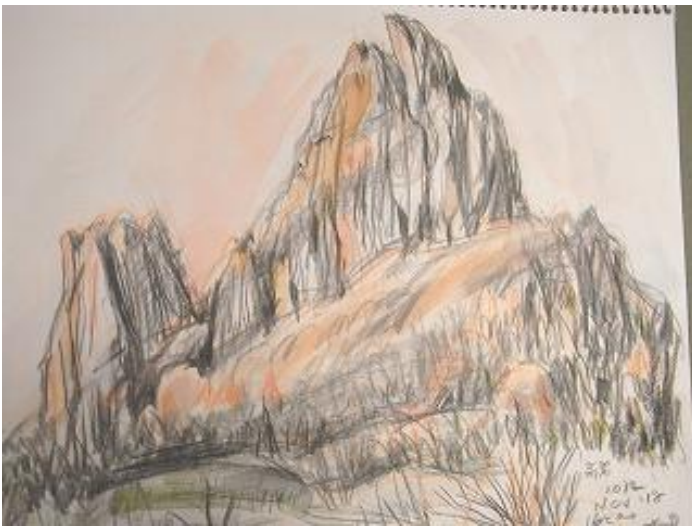
12月例会発表作品



安曇野の秋と雪の立山 田辺 寿



有明富士 村尾 元朗



夕日の高岩(雄岳・雌岳) 菅沼 満子



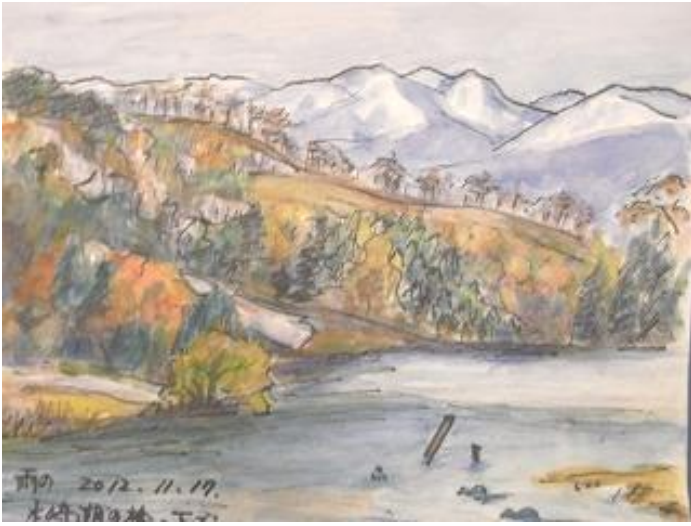
チョーユウ・ゴークョピーク 斎藤 幹雄



マダガスカル・チャラメア 倉井登代



柚子 川村 利子



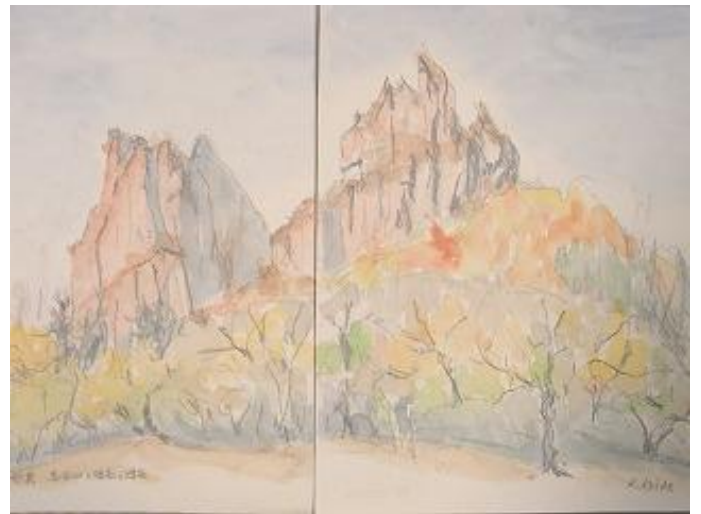
木崎湖(橋の下で) 青木 惇子



爺ヶ岳と鹿島槍 宇田 俊二



チョモラリ(ブータン) 橋本 久子



夕日を浴びる雄岳と雌岳(裏妙義) 小出 和子



常念岳 田中 清介



上高地の植物小寺佳美



初冬の飯豊連山 中川 久



交通会館の見える有楽町駅前 鈴木捷夫



房総の溪谷(東大演習林) 浅川浩子



爺ガ岳 田中正雄



チョモラリBC 富樫 信樹



晩秋の木崎湖 高崎 辰箕