

## 令和5年度日本山岳会栃木支部夏山山行ご案内

1. 期日；令和5年8月6日（日）～7日（月）
2. 場所；田代山（帝釈山）及び会津駒ヶ岳登山
3. 日程コース

8月6日（日）

上三依塩原温泉口駅＝猿倉駐車場——田代山（昼食）——湿原散策——猿倉駐車場

7:30                      9:00   9:10   11:10   11:40   11:40   12:20   14:00

＝ますや旅館 懇親会

15:00

※健脚者は帝釈山往復（＋3時間）も可です。参加申込書の記入欄に丸印をお願いします。

※電車利用の場合は、上三依塩原温泉口着 6:54 を利用ください。

※宿泊 『ますや旅館』 福島県南会津郡檜枝岐村字居平 646 TEL：024-174-2034

8月7日（月）

旅館＝＝登山口——駒ノ小屋（昼食）——会津駒ヶ岳——登山口

7:00   7:30   7:40   11:00   11:30   12:00   14:50

＝＝上三依塩原温泉口駅（解散）

16:20

4. 申し込み

参加希望者は、下記により**令和5年7月20日（木）必着**で石澤まで申し込みください。

郵送受信の方は同封のハガキで、メール受信の方は、同封のハガキ様式に記入の上返信ください。

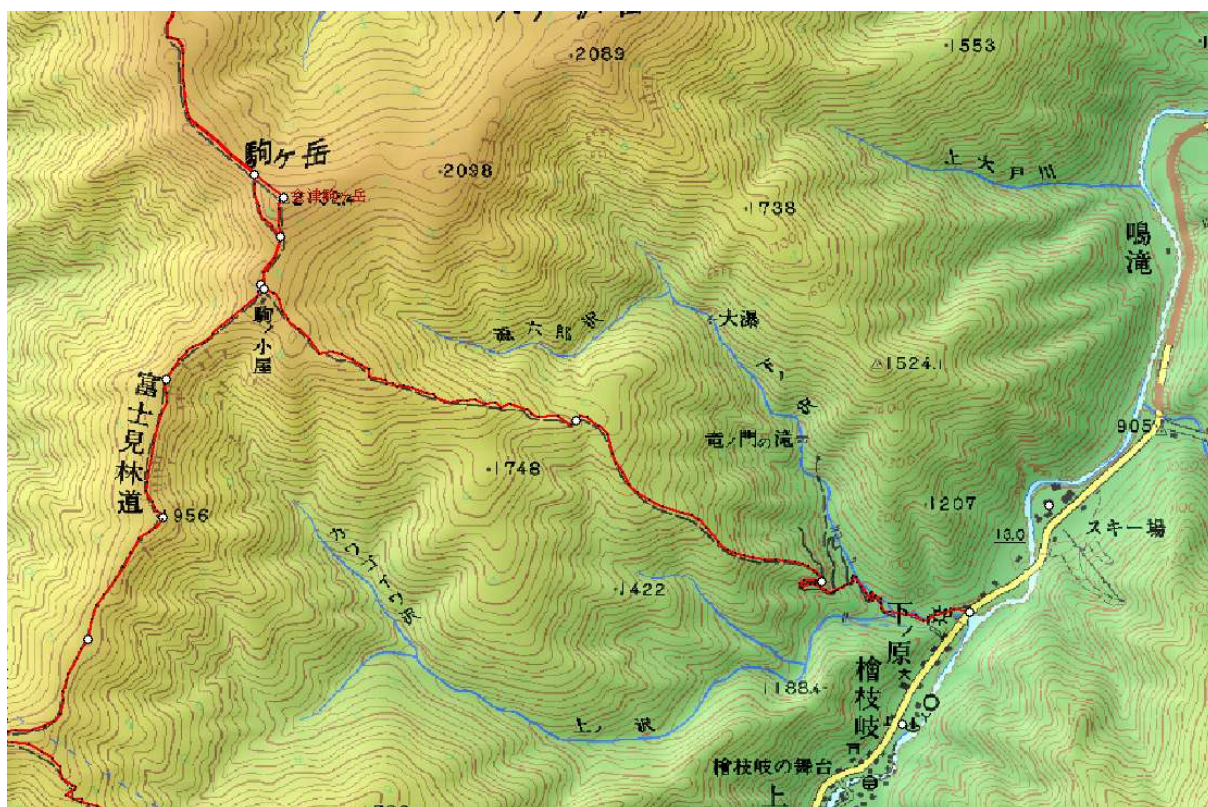
5. 参加費

15,000円（宿泊費 12,150円 懇親会費・分乗費 2,850円）

6. その他

- 新型コロナウイルス対策として、発熱・咳等の症状があり体調の悪い方の参加についてはご遠慮くださるようお願いいたします。
- 6、7日の昼食・行動食、各自準備願います。夏山登山の装備を持参下さい。
- 上三依塩原温泉口駅からは計画輸送になります。
- 山岳保険には、必ず加入の上参加してください。

## 7. 概念図



担当 石澤 好文

連絡先：〒311-4613 常陸大宮市長倉 609

携 帯 ; 090-8041-6502 mail ;